



Empower Lab

Programma di incubazione per idee imprenditoriali ad alto impatto sociale



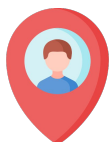
EMPOWER LAB

Hai un'idea che potrebbe generare un cambiamento positivo sul territorio e per le comunità locali, ma non sai come realizzarla?



Empower Lab, programma di **incubazione** gestito da **INCO** e supportato da **Credit Suisse**, supporta **aspiranti innovatori e imprenditori sociali** a consolidare e testare la loro **idea** imprenditoriale ad alto impatto sociale, fornendo le **competenze**, gli **strumenti** e l'**ispirazione** necessari.

PER CHI?



Empower Lab si rivolge a individui in **Italia** con un'**idea** che generi un **impatto sociale, ambientale o culturale** sulle comunità e i territori di riferimento.

Il programma vuole supportare in particolare *giovani appartenenti a gruppi vulnerabili e poco serviti (come per es. donne, migranti e richiedenti asilo, individui appartenenti a minoranze etniche, con reddito basso)*. Ci impegniamo a rendere più equo l'accesso a programmi di incubazione di qualità e ad aumentare **la diversità e l'inclusione** nell'ecosistema imprenditoriale italiano, al fine di contribuire alla **riduzione delle disuguaglianze**.



Perchè candidarti?

FORMAZIONE E ACCOMPAGNAMENTO

Lavora con trainer esperti che ti guideranno nel consolidare e sviluppare le tue competenze e la tua idea

NETWORK

Il nostro network di partner supporterà il tuo sviluppo professionale e l'implementazione della tua idea

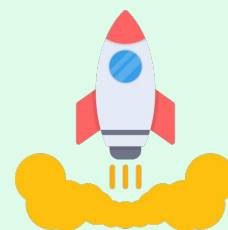
COMMUNITY

Entra in una community di change maker per scambiare buone pratiche e costruire un ecosistema di imprenditorialità sociale che rispecchi i valori di apertura e integrazione



IL PERCORSO DI INCUBAZIONE

Il percorso Empower Lab è un programma di incubazione per supportarti nello sviluppo della tua idea imprenditoriale. In 10 settimane, insieme ad altri change maker migliorerai le tue competenze imprenditoriali e di progettazione ad impatto, per consolidare e realizzare il tuo progetto.



Il percorso si svolgerà **online** e la prima edizione è prevista nel periodo **settembre-novembre 2023**. Empower Lab è strutturato attraverso **workshop** settimanali, erogati in collaborazione con **docenti esperti** dell'ecosistema italiano dell'innovazione e imprenditoria sociale.

Il percorso ti accompagnerà nella definizione e **strutturazione** della tua idea, fornendo **competenze** e **strumenti** che potranno essere usati in autonomia per sviluppare un progetto che sia **sostenibile** nel lungo termine e amplificarne l'**impatto** (che sia sociale, culturale o ambientale).

Empower Lab è un programma intensivo ma con il potenziale di generare un grande valore per l'avanzamento della tua idea!



Le candidature vengono esaminate in maniera continuativa.



COSA IMPARERAI?

INTRODUZIONE AI CONCETTI DI IMPRENDITORIA E IMPATTO SOCIALE

Che cosa vuol dire sviluppare progetti ed imprese ad impatto sociale?

+Onboarding dei partecipanti e presentazione del percorso

PROGETTARE METTENDO AL CENTRO LE PERSONE

Come progettare in modo collaborativo servizi e prodotti, in modo che rispondano ai problemi reali degli utenti?

PROTOTIPARE E TESTARE

Come realizzare un prototipo della mia idea e testarlo con gli utenti, con delle risorse limitate?

MODELLI DI "BUSINESS" E RETI PER L'ECONOMIA SOCIALE

Quale modello di "business" adottare per conciliare impatto e sostenibilità economica? Quali reti sviluppare?

DALL'IDEA ALL'ORGANIZZAZIONE: SOSTENIBILITÀ ECONOMICA E FORME GIURIDICHE

Come analizzare gli aspetti economici del mio progetto? Come valutare se costituire un'impresa o un ente del terzo settore?

STRUMENTI PER IL TEAM E PROJECT MANAGEMENT

Come gestire le attività all'interno del team? Quali strumenti digitali possono aiutarmi a farlo? Come trovare le competenze che mancano?

PITCH E COMUNICAZIONE

Come sviluppare una strategia di comunicazione sfruttando gli strumenti digitali? Come realizzare un pitch efficace per convincere attori diversi della validità della mia idea?

SPERIMENTAZIONE E FUNDRAISING

Come avviare la sperimentazione del mio servizio/prodotto? Come ricercare fondi per sostenere la mia organizzazione economicamente nelle fasi iniziali?

..E INOLTRE:

- **MATERIALI DI APPROFONDIMENTO:** articoli, podcast e video
- **ORIENTAMENTO:** mentoring e assessment iniziale dei bisogni
- **LEARNING PLATFORM:** per accedere ai materiali dei workshop ed altri materiali di approfondimento
- **ATTIVITÀ INDIVIDUALI E DI GRUPPO:** per continuare ad applicare quanto appreso nei workshop e avanzare con lo sviluppo dell'idea



COME CANDIDARSI

Compila [questo form](#) per procedere con la candidatura!
Per qualsiasi informazione, scrivi a empowerlab@inco-group.co

✳ ✳ ✳ REQUISITI DI AMMISSIBILITÀ ✳ ✳ ✳

- Avere un'**idea imprenditoriale ad impatto sociale** da sviluppare
- Risiedere sul **territorio italiano**
- Poter fornire un **documento d'identità** e una prova o autocertificazione di **residenza**
- Essere disponibili a **partecipare** con costanza al programma per 10 settimane, con **sessioni online** live in orario lavorativo e attività individuali
- **NB:** Possono candidarsi anche individui che hanno già creato un'**impresa sociale o un'organizzazione del terzo settore**, purché si trovino in una **fase iniziale di sviluppo di un nuovo servizio** (cioè non abbiano ancora creato un prototipo, una versione iniziale ma funzionante del loro prodotto/servizio).

CRITERI DI VALUTAZIONE

Motivazione: Cerchiamo candidati che riconoscano il potenziale della propria idea e siano motivati a impegnarsi per realizzarla

Visione: I candidati devono dimostrare di avere una visione chiara sulla loro idea, spiegando in modo convincente come potrebbe contribuire a risolvere un problema sociale importante in modo positivo

Fattibilità: La proposta deve essere realistica. Cerchiamo progetti promettenti e ben definiti, che siano realizzabili e possano trarre il massimo beneficio dal nostro programma.

Prossimità: Cerchiamo idee che siano legate alle sfide delle comunità locali e che coinvolgano gli attori locali. I partecipanti dovrebbero dimostrare una conoscenza dei bisogni e del contesto locale.



FAQ

Cosa intendete per aspirante imprenditore sociale?

Noi di INCO crediamo in chi lavora per risolvere le sfide più importanti di oggi con motivazione, dedizione e cura. Non adottiamo definizioni stringenti e apriamo il programma a tutti coloro che sono mossi dall'obiettivo di generare un impatto positivo nelle loro comunità, che sia portando avanti un'idea, un progetto, un'impresa sociale o un'altra organizzazione.

A chi è rivolto il programma?

Il percorso è pensato per coloro che hanno un'idea ad impatto sociale e desiderano svilupparla per trasformarla in realtà, su tutto il territorio italiano e con un focus specifico su candidati con esperienze migratorie o appartenenti a minoranze etniche. (v. la sezione "requisiti di ammissibilità" per più dettagli)

È necessario essere cittadini italiani o è sufficiente un permesso di soggiorno?

È sufficiente essere residenti in Italia.

Quali documenti devo fornire per l'ammissione al programma?

Compila [questo form](#) per procedere con la candidatura.

Se verrai selezionato dovrai inviare copia del documento d'identità o passaporto e una prova o autocertificazione di residenza

Quanto tempo dovrò dedicare al programma ogni settimana?

Il programma durerà 10 settimane. La prima edizione si terrà nel periodo settembre-novembre 2023. Considera circa 4 ore a settimana per partecipare alle sessioni online live, consultare il materiale del workshop e portare avanti le attività individuali.

Il programma è autogestito o ci sono sessioni live a cui tutti devono partecipare?

Si tratta di un'esperienza di apprendimento misto, con sessioni online e live a cui è necessario partecipare, parti autogestite e sessioni peer to peer con altri partecipanti.

Posso partecipare al programma se lavoro a tempo pieno?

Dipende dalla natura del tuo lavoro e dei tuoi impegni: i workshop si terranno in orario lavorativo. Molti dei partecipanti ai nostri programmi lavorano a tempo pieno.

In quale lingua si terrà il programma?

Il programma sarà in italiano. Siamo a disposizione per valutare eventuali esigenze linguistiche.

Quali sono i requisiti tecnici per partecipare al programma?

Il corso è online, quindi è necessario disporre di un computer con connessione a Internet. Per partecipare alle videoconferenze sono necessarie webcam e cuffie.



Hai delle altre domande?

In caso di ulteriori domande o necessità di chiarimenti, invia un'email a empowerlab@inco-group.co